

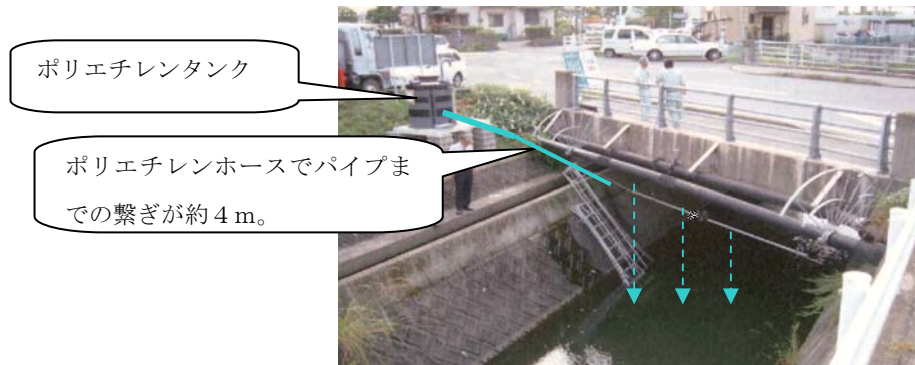
七歩川・裏川浄化WK投入装置

点滴方式（水圧利用）

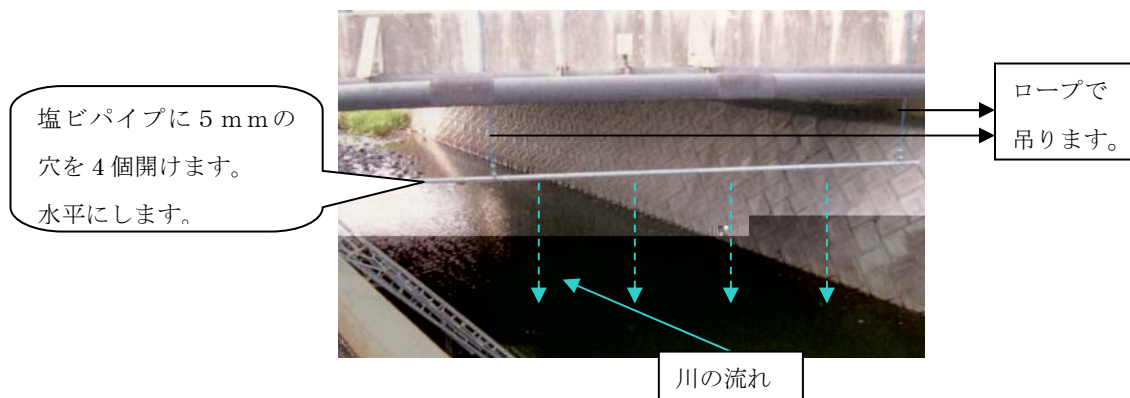
浄化につき、点滴方式で行い、下記のように簡単な装置で浄化ができます。

特徴：水圧利用のみ、エネルギー未使用。経済的、便利。環境にやさしい。

点滴装置とパイプの繋ぎ方



パイプの固定と点滴



点滴装置

